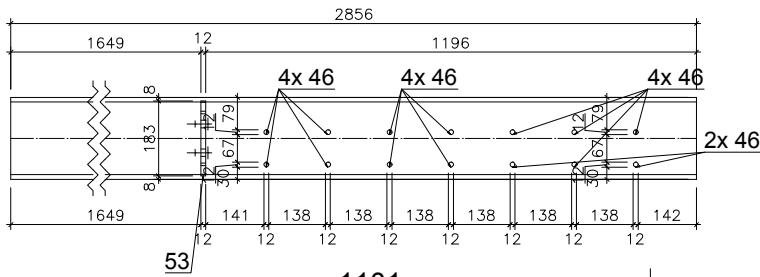
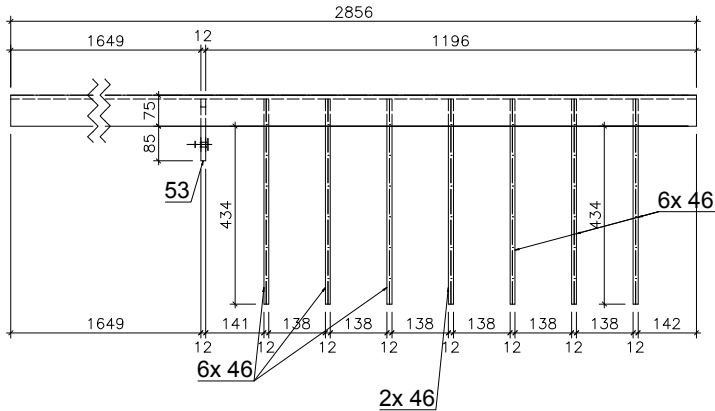


2 x 1101  
1:10 S235

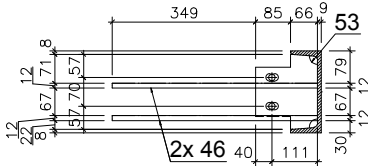
A B B B



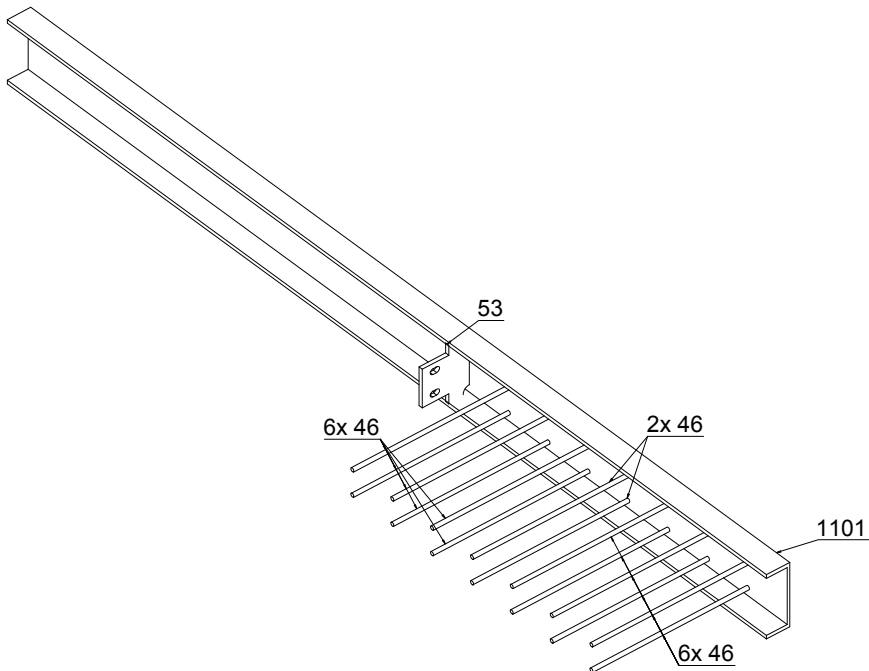
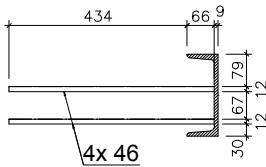
A B B



A - A



B - B



Pozycja	Nazwa	Ilość [szt.]	Długość [mm]	Materiał	Waga 1szt. [kg]	Waga całk. [kg]
1101	wykonać x	2				
1101	C 200	1	2856	S235	72.27	72.27
54	M16 8.8	2	50	8.8	0.12	0.24
53	BL12x183x151.2	1	183	S235	2.28	2.28
46	RD12	14	500	S235	0.44	6.21
Razem:		18				81.01
					Spoiny 1.8%	1.46
					Razem:	82.47
					x 2	164.93
					Całość razem:	164.93

#### SPOINY NIEOPISANE:

Spoiny czotowe typu K (przy dostępie obustronnym) lub typu 1/2V (przy dostępie jednostronnym) wykonać o grubości cieńszego z łączonych elementów.

Spoiny pachwinowe wykonać o grubości "a" w zależności od łączonych elementów:

- rura z rurą:  $a = 1,0t$ , gdzie  $t$  – grubość ścianki cieńszej rury;
- blacha lub kształtownik walcowany z rurą:  $a = 1,0t$ , gdzie  $t$  – grubość ścianki rury, lecz nie więcej niż 0,7 grubości blachy lub kształtownika;
- pozostałe elementy:  $a=0,7t$ , gdzie  $t$  – grubość cieńszego z łączonych elementów.

Spoina czotowa 2x1/2V (K)



$\beta=35\div60$   
 $b=1\div4$   
 $c=<2$   
 $h_1=t/2\div t/3$

Spoina czotowa 1/2V



$\beta=35\div60$   
 $b=2\div4$   
 $c=1\div2$

Spoina pachwinowa



$t_1=70\div110$   
 $b=<2$

ilości elementów na rys wykonawczym weryfikować z "Listą el. występkowych z pozycjami", widokami aksonometrii oraz "Listą uporządkowaną "

Inwestor:			
MIASTO NOWY DWÓR MAZOWIECKI ul. Zakroczyńska 30, 05-100 Nowy Dwór Mazowiecki powiat nowodworski, województwo mazowieckie			
Pracownia wiodąca:			
mquare biuro@jimstudio.com.pl ul. Nowogrodzka 16/44, 00-511 Warszawa, Poland NIP 7010557305			
Inwestycja: REMONT I REWITALIZACJA ZABYTKOWEGO BUDYNKU KASYNA OFICERSKIEGO W TWIERDZY MODLIN PRZY UL. LEDÓCHOWSKIEGO 160 W NOWYM DWORZE MAZOWIECKIM			
Adres: DZIAŁKA O NR EW. 9,10 W OBRĘBIE 3-03, Inwestycji: PRZY UL. LEDÓCHOWSKIEGO 160 W NOWYM DWORZE MAZOWIECKIM 05-100			
Tytuł rys.:		Specjalność:	
PROJEKT WYKONAWCZY SZYBU WINDY EW nr 1101		konst.	
Projektanci:	Imię, Nazwisko:	Upr. nr.	Podpis
PROJEKTANT	Inż. Barbara I. Sołomianko	upr. budow. do proj. i kier. robotami budowlanymi bez ograniczeń w spec.j. konstrukcyjno- budowlanej BL/8/77 PDL/30/1403/01	
SPRAWDZAJACY	mgr inż. Anita Dzierżek	upr. budow. do proj. i kier. robotami budowlanymi bez ograniczeń w spec.j. konstrukcyjno- budowlanej PDL/0005/PWBKb/17	
Współpraca:	mgr inż. Kamil Chodkowski		
Współpraca:	inż. Piotr Makac		
Data:	Skala:	Numer rysunku:	
	N/A	013	